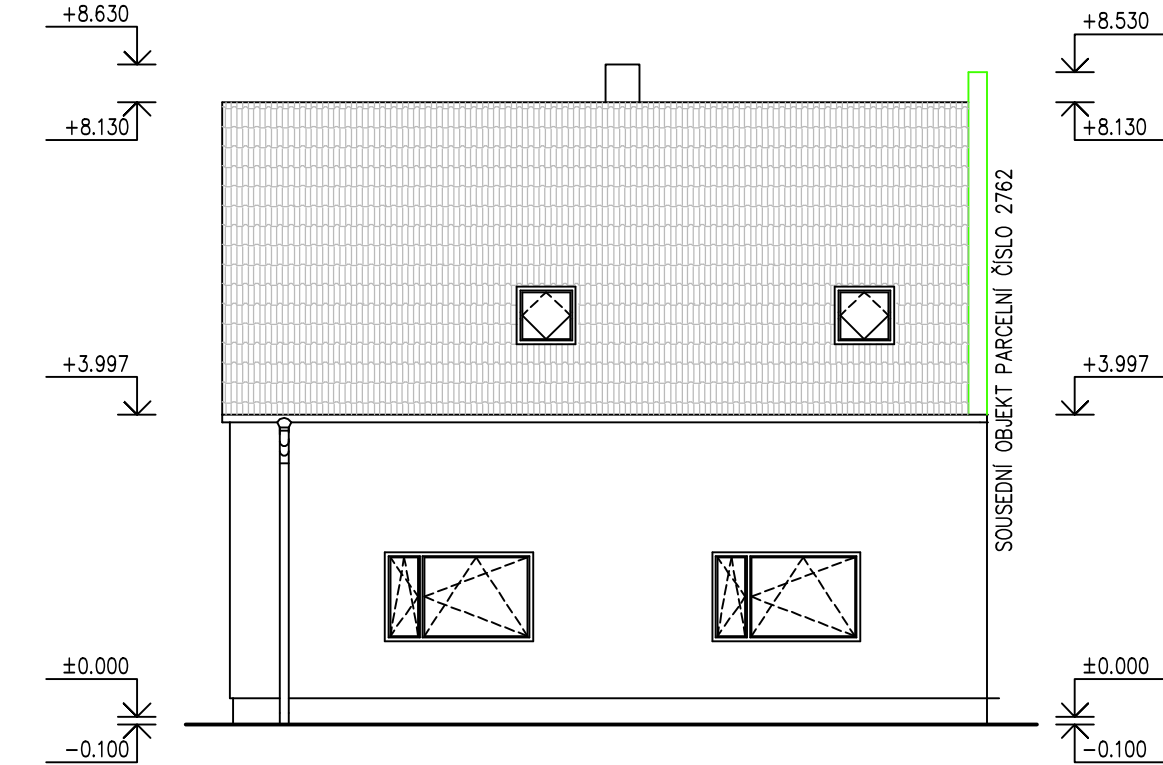
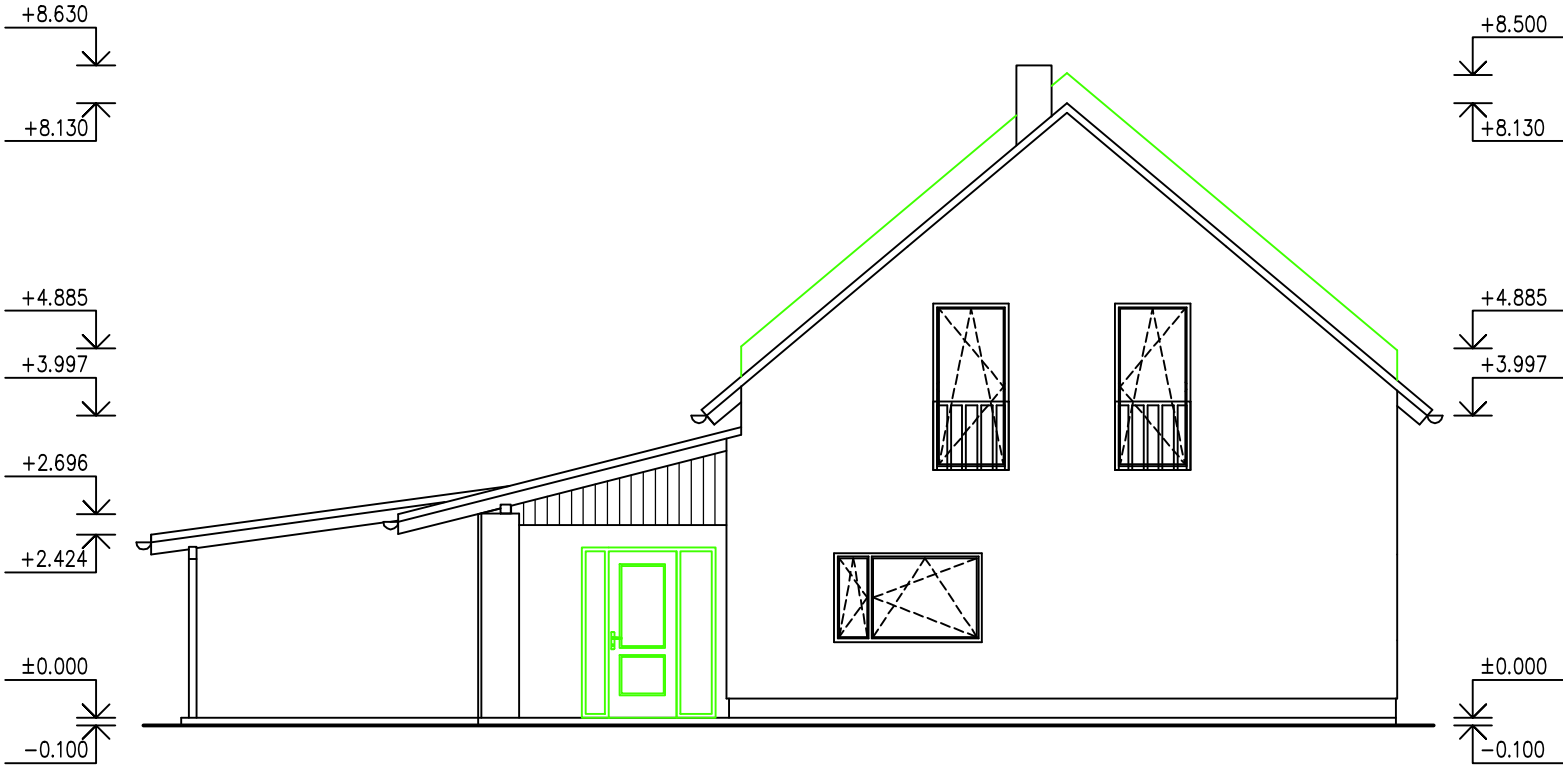


TECHNICKÉ POHLEDY - BOURACÍ PRÁCE

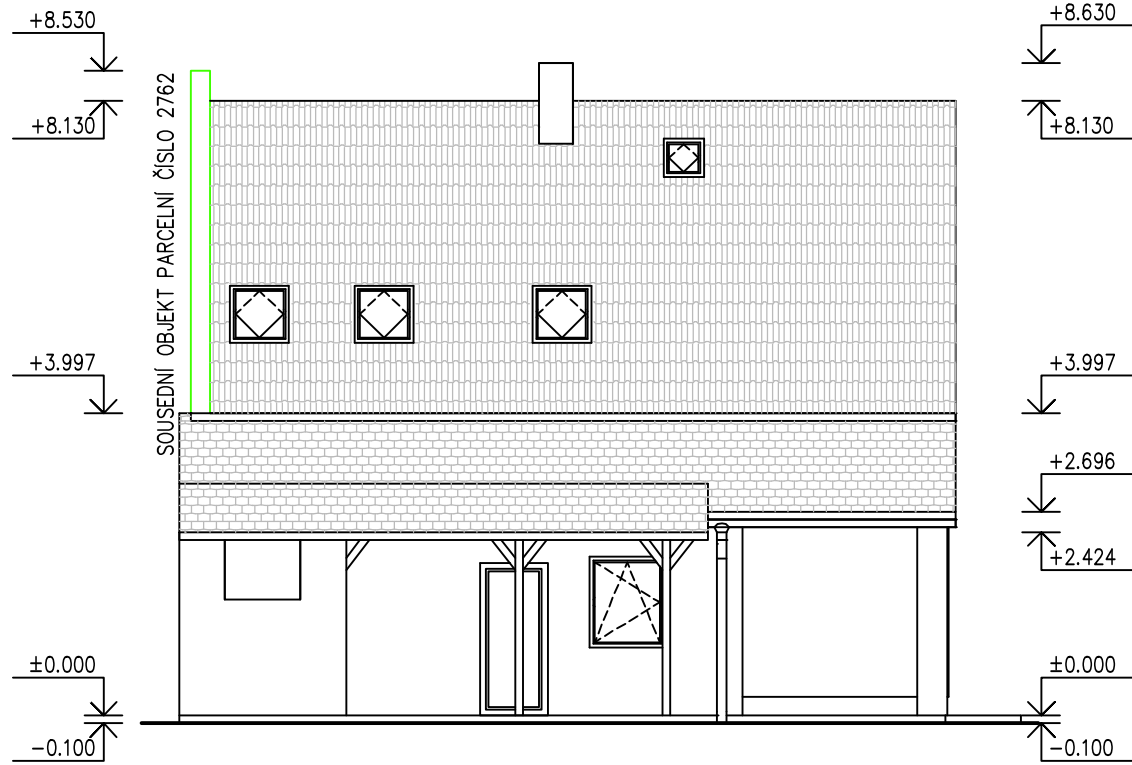
ZÁPADNÍ POHLED



SEVERNÍ POHLED



VÝCHODNÍ POHLED



POZNÁMKY
-PŘED ZATEPLENÍM ŠTÍTU BUDE NUTNÉ ODSTRANIT OPLECHOVÁNÍ

ODPOVĚDNÝ PROJEKTANT	ING. PETR PICMAUS		GENERÁLNÍ PROJEKTANT:	
HLAVNÍ ARCHITEKT			BS projekt architektonická a projekční kancelář s.r.o.	
KRESLIL	JÁCHYM HUDEC		Nám. Míru 30/16, 276 01 Mělník	
KONTROLOVAL	ING. ANTONÍN MOŽNÝ		email: info@bsprojekt.cz	
STAVEBNÍK	DĚTSKÝ DOMOV HOLICE HUŠOVA 623, 534 01 HOLICE IČO: 48159638		tel.: 721378100	
			www.bsprojekt.cz	
NÁZEV STAVBY	STAVEBNÍ ÚPRAVY RD NA BALKÁNĚ Č.P. 340 OBEC HOLICE, PARC. Č. 2761 K.Ú. HOLICE V ČECHÁCH		ZPRACOVATEL ČÁSTI:	
			BS projekt architektonická a projekční kancelář s.r.o.	
			Nám. Míru 30/16, 276 01 Mělník	
			email: info@bsprojekt.cz	
			tel.: 721378100	
			www.bsprojekt.cz	
MÍSTO STAVBY	PARC. Č. 2761 K.Ú. HOLICE V ČECHÁCH	DATUM	03/2025	
STAVEBNÍ OBJEKTY	SO.01	FORMÁT	A3	
ČÁST	D.1.1. ARCHITEKTONICKO - STAVEBNÍ ŘEŠENÍ	STUPEŇ PD	DSP+DPS	
OBSAH	TECHNICKÉ POHLEDY - BOURACÍ PRÁCE		MĚŘÍTKO	Č. VÝKRESU
			1:50	D.1.1.2.3.02